

## Lieferübersicht

| Funktion           | Elektrischer Anschluss | Typ            | Kabelverschraubung | Ausführung  | → Seite/Internet |
|--------------------|------------------------|----------------|--------------------|---|------------------|
| Rundsteckverbinder | <b>Stecker</b>         |                |                    |   |                  |
|                    | M8 3-polig             | SEA-3GS-M8-S   | PG7                | <ul style="list-style-type: none"> <li>• gerade</li> <li>• Schraubklemme</li> </ul> | 2                |
|                    |                        | SEA-GS-M8      | PG7                | <ul style="list-style-type: none"> <li>• gerade</li> <li>• Lötflanke</li> </ul>     | 2                |
|                    | M12 4-polig            | SEA-GS-7       | PG7                | <ul style="list-style-type: none"> <li>• gerade</li> <li>• Schraubklemme</li> </ul> | 4                |
|                    |                        | SEA-GS-9       | PG9                | <ul style="list-style-type: none"> <li>• gerade</li> <li>• Schraubklemme</li> </ul> | 4                |
|                    |                        | SEA-GS-11-DUO  | PG11               | <ul style="list-style-type: none"> <li>• gerade</li> <li>• Schraubklemme</li> </ul> | 4                |
|                    |                        | SEA-GS-HAR     | PG9                | <ul style="list-style-type: none"> <li>• gerade</li> <li>• Schneidklemme</li> </ul> | 4                |
|                    |                        | SEA-4GS-7-2,5  | PG7                | <ul style="list-style-type: none"> <li>• gerade</li> <li>• Schraubklemme</li> </ul> | 4                |
|                    | M12 5-polig            | SAE-M12-5GS    | PG7                | <ul style="list-style-type: none"> <li>• gerade</li> <li>• Schraubklemme</li> </ul> | 6                |
|                    |                        | SEA-5GS-11-DUO | PG11               | <ul style="list-style-type: none"> <li>• gerade</li> <li>• Schraubklemme</li> </ul> | 6                |

## Datenblatt

### Stecker SEA-GS-M8

- Sensorstecker für Eingänge/  
Ausgänge
- Frei konfektionierbar mit belie-  
bigen Kabellängen
- 3-polig
- Mit Schraubklemmen oder  
Lötanschluss



| Allgemeine Technische Daten |                            |                            |
|-----------------------------|----------------------------|----------------------------|
| Typ                         | SEA-GS-M8                  | SEA-3GS-M8-S               |
| Basierend auf Norm          | EN 61076-2-101<br>EN 61984 | –                          |
| Entspricht Norm             | –                          | EN 61076-2-104<br>EN 61984 |

| Elektrischer Anschluss 2 |         |   |
|--------------------------|---------|---|
| Anschlussart             | Stecker | Stecker   |
| Kabelabgang              | gerade  | gerade  |
| Bauform                  | –       | rund  |
| Anschlusstechnik         | M8x1    | M8x1 A-codiert nach EN 61076-2-104                    |
| Anzahl Pole/Adern        | 3-polig | 3   |
| Befestigungsart          | –       | Schraubverriegelung mit Sechskant SW9 und Längsrändel |

| Elektrischer Anschluss 2                |                      |                              |
|---|----------------------|------------------------------|
| Funktion                                | –                    | Steuerungsseite              |
| Anschlusstechnik                        | Lötanschluss         | Schraubklemme                |
| Anzahl Pole/Adern                       | –                    | 8                            |
| Kabelverschraubung                      | Pg7                  | Pg7                          |
| Kabeldurchmesser [mm]                   | –                    | 2,5 ... 5                    |
| Zulässiger Kabeldurchmesser [mm]        | 3,5 ... 5            | –                            |
| Leiter-Nennquerschnitt [g]              | –                    | 0,14 ... 0,5 mm <sup>2</sup> |
| Anschlussquerschnitt [mm <sup>2</sup> ] | 0,25 mm <sup>2</sup> | –                            |
| Befestigungsart                         | mit Gewindehülse     | –                            |
| Einbaulage                              | beliebig             | beliebig                     |
| Schutzart                               | IP67                 | IP65                         |
| Hinweis zur Schutzart                   | –                    | in montiertem Zustand        |
| Produktgewicht [g]                      | 9                    | 6                            |

| Technische Daten – Elektrisch   |        |     |
|---------------------------------|--------|-----|
| Betriebsspannungsbereich        | [V DC] | ≤60 |
|                                 | [V AC] | ≤60 |
| Stoßspannungsfestigkeit [kV]    |        | 1,5 |
| Strombelastbarkeit bei 40°C [A] |        | 3   |
| Verschmutzungsgrad              |        | 3   |

| Werkstoffe                    |                    |                            |
|-------------------------------|--------------------|----------------------------|
| Typ                           | SEA-GS-M8          | SEA-3GS-M8-S               |
| Werkstoff-Info Gehäuse        | PA                 |                            |
| Farbe Gehäuse                 | schwarz            |                            |
| Werkstoff-Info Kontakte       | Messing, vergoldet |                            |
| Werkstoff Dichtungen          | –                  | NBR                        |
| Werkstoff Schraubverriegelung | –                  | Zink-Druckguss, vernickelt |
| Werkstoff Überwurfmutter      | Messing vernickelt | –                          |
| Werkstoff-Hinweis             | RoHS konform       |                            |
| LABS-Konformität              | VDMA24364-B2-L     | VDMA24364-B2-L             |

## Datenblatt

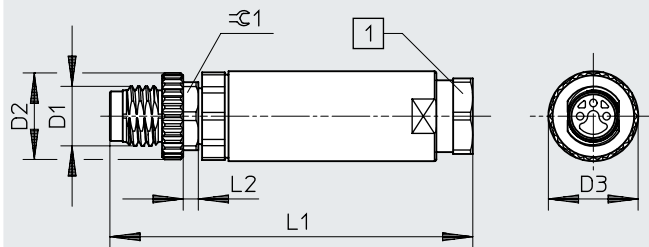
| Betriebs- und Umweltbedingungen                          |   |   |
|--|---|---|
| Typ  | SEA-GS-M8   | SEA-3GS-M8-S  |
| Umgebungstemperatur [°C]                                 | -40 ... +85   | -40 ... +85   |
| Korrosionsbeständigkeit KBK <sup>1)</sup>                | 2   | 1   |
| CE-Zeichen (siehe Konformitätserklärung) <sup>2)</sup>   | nach EU-Niederspannungs-Richtlinie                  | nach EU-Niederspannungs-Richtlinie                  |
| UKCA-Zeichen (siehe Konformitätserklärung) <sup>2)</sup> | nach UK Vorschriften für elektrische Betriebsmittel | nach UK Vorschriften für elektrische Betriebsmittel |

- 1) Korrosionsbeständigkeitsklasse KBK 1 nach Festo Norm FN 940070  
Niedrige Korrosionsbeanspruchung. Trockene Innenraumanwendung bzw. Transport und Lagerschutz. Gilt auch für Teile hinter Abdeckungen, im nicht sichtbaren Innenbereich, oder Teile die im Anwendungsfall abgedeckt sind (z. B. Antriebszapfen).  
Korrosionsbeständigkeitsklasse KBK 2 nach Festo Norm FN 940070  
Mäßige Korrosionsbeanspruchung. Innenraumanwendung bei der Kondensation auftreten darf. Außenliegende sichtbare Teile mit vorrangig dekorativer Anforderung an die Oberfläche, die in direktem Kontakt zur umgebenden industrietypischen Atmosphäre stehen.
- 2) Weitere Informationen [www.festo.com/catalogue/...](http://www.festo.com/catalogue/...) → Support/Downloads.

## Abmessungen

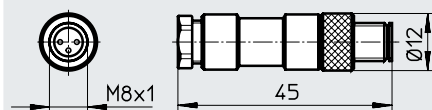
Download CAD-Daten → [www.festo.com](http://www.festo.com)

## SEA-3GS-M8-S



- [1] Kabelverschraubung:  
– schwarz für Kabel 4 ... 5 mm  
– blau für Kabel 2,5 ... 4 mm

## SEA-GS-M8



| Typ          | D1   | D2<br>ø | D3<br>ø | L1 | L2 | ≈G1 |
|--------------|------|---------|---------|----|----|-----|
| SEA-3GS-M8-S | M8x1 | 11,5    | 11,8    | 48 | 2  | 9   |

## Bestellangaben

| Elektrischer Anschluss 1         | Elektrischer Anschluss 2 | Kabelverschraubung | Gebindegröße | Teile-Nr.     | Typ                 |
|----------------------------------|--------------------------|--------------------|--------------|---------------|---------------------|
| Stecker gerade M8x1,<br>3-polig, | Schraubklemme            | Pg7                | 1            | <b>192009</b> | <b>SEA-3GS-M8-S</b> |
|                                  | Lötflanke                | Pg7                | –            | <b>18696</b>  | <b>SEA-GS-M8</b>    |

## Datenblatt

### Stecker

### SEA-GS

### SEA-GS-HAR

### SEA-4GS

- Sensorstecker für Eingänge/  
Ausgänge
- Frei konfektionierbar mit belie-  
bigen Kabellängen
- 4-polig
- Aderquerschnitt bis 0,75 mm<sup>2</sup>



| Allgemeine Technische Daten |                  |                  |                  |                  |                  |                |
|-----------------------------|------------------|------------------|------------------|------------------|------------------|----------------|
| Typ                         | SEA-GS-7         | SEA-4GS-7-2,5    | SEA-GS-9         | SEA-GS-11-DUO    | SEA-GS-HAR-4POL  |                |
| Basierend auf Norm          | EN 61076-2-101   | EN 61076-2-101   | EN 61076-2-101   | EN 61076-2-101   | EN 61076-2-101   | EN 61076-2-101 |
|                             | –                | EN 61984         | EN 61984         | EN 61984         | EN 61984         | EN 61984       |
| Befestigungsart             | mit Gewindehülse | mit Gewindehülse | mit Gewindehülse | mit Gewindehülse | mit Gewindehülse | mit Gewinde    |
| Einbaulage                  | –                | beliebig         | beliebig         | beliebig         | beliebig         | beliebig       |
| Produktgewicht [g]          | 17               | 18               | 18               | 24               | 24               | 11,5           |

| Elektrischer Anschluss 1 |                                     |              |              |              |              |         |
|--------------------------|-------------------------------------|--------------|--------------|--------------|--------------|---------|
| Anschlussart             | Stecker                             | Stecker      | Stecker      | Stecker      | Stecker      | Stecker |
| Kabelabgang              | gerade                              | gerade       | gerade       | gerade       | gerade       | gerade  |
| Bauform                  | rund                                | –            | –            | –            | –            | –       |
| Anschlussstechnik        | M12x1 A-codiert nach EN 61076-2-101 | M12x1 Form A | M12x1 Form A | M12x1 Form A | M12x1 Form A | M12x1   |
| Anzahl Pole/Adern        | 4                                   | 4            | 4            | 4            | 4            | 4       |
| Befestigungsart          | Schraubverriegelung mit Längsrändel | –            | –            | –            | –            | –       |

| Elektrischer Anschluss 2                  |               |               |               |                  |                  |               |
|---|---------------|---------------|---------------|------------------|------------------|---------------|
| Anschlussstechnik                         | Schraubklemme | Schraubklemme | Schraubklemme | Schraubklemme    | Schraubklemme    | Schneidklemme |
| Anzahl Pole/Adern                         | 4             | –             | –             | –                | –                | –             |
| Zulässige Isolierhülle                    | –             | –             | –             | –                | –                | PVC           |
| Kabelverschraubung                        | Pg7           | Pg7           | Pg9           | Pg11             | Pg11             | Pg9           |
| Kabeldurchmesser [mm]                     | 3,3 ... 6     | –             | –             | –                | –                | –             |
| Zulässiger Kabeldurchmesser [mm]          | 4 ... 6       | 2,5 ... 2,9   | 6 ... 8       | 2 x 3 oder 2 x 5 | 2 x 3 oder 2 x 5 | 4 ... 5,1     |
| Leiter-Nennquerschnitt [mm <sup>2</sup> ] | 0,14 ... 0,75 | –             | –             | –                | –                | –             |
| Anschlussquerschnitt [mm <sup>2</sup> ]   | –             | 0,14 ... 0,5  | 0,75          | 0,75             | 0,75             | 0,25 ... 0,5  |
| Aderdurchmesser [mm]                      | –             | –             | –             | –                | –                | 1,2 ... 1,6   |
| Einzeldrahtdurchmesser [mm]               | –             | –             | –             | –                | –                | 0,1           |

| Technische Daten – Elektrisch   |           |               |          |               |                 |       |
|---------------------------------|-----------|---------------|----------|---------------|-----------------|-------|
| Typ                             | SEA-GS-7  | SEA-4GS-7-2,5 | SEA-GS-9 | SEA-GS-11-DUO | SEA-GS-HAR-4POL |       |
| Betriebsspannungsbereich [V DC] | 0 ... 250 | <= 250        | <= 250   | <= 250        | <= 250          | <= 32 |
|                                 | 0 ... 250 | <= 250        | <= 250   | <= 250        | <= 250          | <= 32 |
| Stoßspannungsfestigkeit [kV]    | 2,5       | 2,5           | 2,5      | 2,5           | 2,5             | 0,8   |
| Strombelastbarkeit bei 40°C [A] | 4         | 4             | 4        | 4             | 4               | 4     |

| Werkstoffe          |                         |                         |                         |                         |                         |                              |
|---------------------|-------------------------|-------------------------|-------------------------|-------------------------|-------------------------|------------------------------|
| Typ                 | SEA-GS-7                | SEA-4GS-7-2,5           | SEA-GS-9                | SEA-GS-11-DUO           | SEA-GS-HAR-4POL         |                              |
| Gehäuse             | PBT                     | PA                      | PBT                     | PBT                     | PBT                     | Zink-Druckguss<br>vernickelt |
| Farbe Gehäuse       | schwarz                 | schwarz                 | schwarz                 | schwarz                 | schwarz                 | –                            |
| Schraubverriegelung | PBT                     | –                       | –                       | –                       | –                       | –                            |
| Überwurfmutter      | –                       | PA                      | PBT                     | PBT                     | PBT                     | –                            |
| Dichtungen          | CR                      | –                       | –                       | –                       | –                       | –                            |
|                     | FPM                     | –                       | –                       | –                       | –                       | –                            |
| Steckkontakte       | Messing                 | Messing                 | Messing                 | Messing                 | Messing                 | –                            |
|                     | Weissbronze beschichtet | Weissbronze beschichtet | Weissbronze beschichtet | Weissbronze beschichtet | Weissbronze beschichtet | –                            |
| Werkstoff-Hinweis   | RoHS konform            | RoHS konform            | RoHS konform            | RoHS konform            | RoHS konform            | RoHS konform                 |
| LABS-Konformität    | VDMA24364-B2-L          | VDMA24364-B2-L          | VDMA24364-B2-L          | VDMA24364-B2-L          | VDMA24364-B2-L          | –                            |

Datenblatt

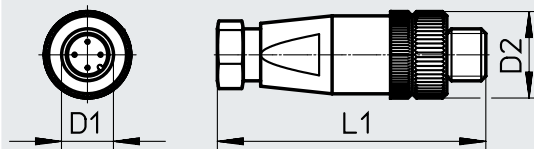
| Betriebs- und Umweltbedingungen                          |   |   |   |   |                 |
|--|---|---|---|---|-----------------|
| Typ  | SEA-GS-7  | SEA-4GS-7-2,5                                       | SEA-GS-9  | SEA-GS-11-DUO                                       | SEA-GS-HAR-4POL |
| Umgebungstemperatur [°C]                                 | -40 ... 85  | -40 ... 85  | -40 ... 85  | -40 ... 85  | -25 ... 85      |
| Korrosionsbeständigkeit KBK <sup>1)</sup>                | 2   | 2   | 2   | 2   | 2               |
| CE-Zeichen (siehe Konformitätserklärung) <sup>2)</sup>   | nach EU-Niederspannungs-Richtlinie                  | nach EU-Niederspannungs-Richtlinie                  | nach EU-Niederspannungs-Richtlinie                  | nach EU-Niederspannungs-Richtlinie                  | –               |
| UKCA-Zeichen (siehe Konformitätserklärung) <sup>2)</sup> | nach UK Vorschriften für elektrische Betriebsmittel | nach UK Vorschriften für elektrische Betriebsmittel | nach UK Vorschriften für elektrische Betriebsmittel | nach UK Vorschriften für elektrische Betriebsmittel | –               |
| Verschmutzungsgrad                                       | 3   | 3   | 3   | 3   | 3               |
| Schutzart  | IP67  | IP65  | IP67  | IP67  | IP67            |
| Hinweis zur Schutzart                                    | in montiertem Zustand                               | –   | –   | –   | –               |

- 1) Korrosionsbeständigkeitsklasse KBK 2 nach Festo Norm FN 940070  
Mäßige Korrosionsbeanspruchung. Innenraumanwendung bei der Kondensation auftreten darf. Außenliegende sichtbare Teile mit vorrangig dekorativer Anforderung an die Oberfläche, die in direktem Kontakt zur umgebenden industriellen Atmosphäre stehen.
- 2) Weitere Informationen [www.festo.com/catalogue/...](http://www.festo.com/catalogue/...) → Support/Downloads.

Abmessungen

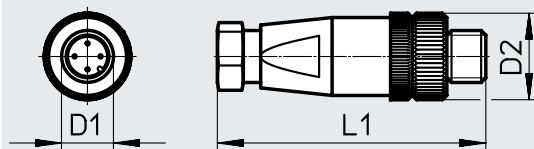
Download CAD-Daten → [www.festo.com](http://www.festo.com)

SEA-GS-7

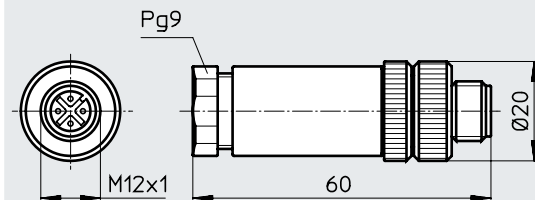


| Typ      | D1    | D2<br>∅ | L1 |
|----------|-------|---------|----|
| SEA-GS-7 | M12x1 | 20      | 60 |

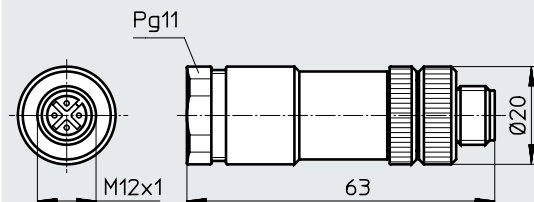
SEA-4GS-7-2,5



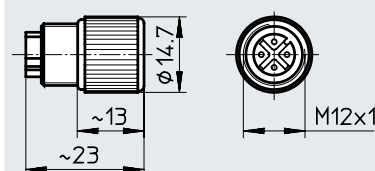
SEA-GS-9



SEA-GS-11-DUO



SEA-GS-HAR



Bestellangaben

| Elektrischer Anschluss 1     | Elektrischer Anschluss 2 | Kabelverschraubung | zul. Kabel-∅ [mm] | Produktgewicht [g] | Teile-Nr.     | Typ                  |
|------------------------------|--------------------------|--------------------|-------------------|--------------------|---------------|----------------------|
| Stecker gerade M12x1 4-polig | Schraubklemme            | Pg7                | 4 ... 6           | 17                 | <b>18666</b>  | <b>SEA-GS-7</b>      |
|                              |                          |                    | 2,5 ... 2,9       | 18                 | <b>192008</b> | <b>SEA-4GS-7-2,5</b> |
|                              |                          | Pg9                | 6 ... 8           | 18                 | <b>18778</b>  | <b>SEA-GS-9</b>      |
|                              |                          | Pg11               | 2 x 3 oder 2 x 5  | 24                 | <b>18779</b>  | <b>SEA-GS-11-DUO</b> |

## Datenblatt

### Stecker

**SEA-M12-5GS**

**SEA-5GS**

- Sensorstecker für Eingänge/ Ausgänge
- Frei konfektionierbar mit beliebigen Kabellängen
- 5-polig
- Aderquerschnitt bis 0,75 mm<sup>2</sup>



| Allgemeine Technische Daten             |  |                            |
|---|--|----------------------------|
| Typ                                     | SEA-M12-5GS-PG7  | SEA-5GS-11-DUO             |
| Elektrischer Anschluss                  | Stecker gerade (Form A), 5-polig<br>M12, Schraubklemme |                            |
| Befestigungsart                         | mit Gewindehülse                                       |                            |
| Max. Anziehdrehmoment Verriegelung [Nm] | 0,5  |                            |
| Einbaulage                              | beliebig   |                            |
| Zul. Kabel-ø [mm]                       | 4 ... 6  | 2 x 2,5 ... 2,9 oder 2 x 5 |
| Anschlussquerschnitt [mm <sup>2</sup> ] | 0,75   | 0,14 ... 0,5               |
| Strombelastbarkeit bei 40 °C [A]        | 4  |                            |
| Stoßspannungsfestigkeit [kV]            | 1,5  |                            |
| Betriebsspannungsbereich                | [V AC]   | 60                         |
|   | [V DC]   | 60                         |
| Schutzart nach EN 60529                 | IP67 (montiert)  | IP65 (montiert)            |
| Basierend auf Norm                      | EN 61076-2-101, EN 61984                               |                            |

| Werkstoffe        |                                 |                |
|-------------------|---------------------------------|----------------|
| Typ               | SEA-M12-5GS-PG7                 | SEA-5GS-11-DUO |
| Farbe Gehäuse     | schwarz                         |                |
| Gehäuse           | PBT                             | PA             |
| Kontakte          | Messing, Weißbronze beschichtet |                |
| Überwurfmutter    | Zink-Druckguss, vernickelt      | PA             |
| Werkstoff-Hinweis | RoHS konform                    |                |
| LABS-Konformität  | VDMA24364-B2-L                  |                |

| Betriebs- und Umweltbedingungen                          |   |  |
|--|---|--|
| Umgebungstemperatur [°C]                                 | -40 ... +85   |  |
| Korrosionsbeständigkeit KBK <sup>1)</sup>                | 2   |  |
| CE-Zeichen (siehe Konformitätserklärung) <sup>2)</sup>   | nach EU-Niederspannungs-Richtlinie                  |  |
| UKCA-Zeichen (siehe Konformitätserklärung) <sup>2)</sup> | nach UK Vorschriften für elektrische Betriebsmittel |  |
| Verschmutzungsgrad                                       | 3   |  |

1) Korrosionsbeständigkeitsklasse KBK 2 nach Festo Norm FN 940070  
Mäßige Korrosionsbeanspruchung. Innenraumanwendung bei der Kondensation auftreten darf. Außenliegende sichtbare Teile mit vorrangig dekorativer Anforderung an die Oberfläche, die in direktem Kontakt zur umgebenden industrietypischen Atmosphäre stehen.

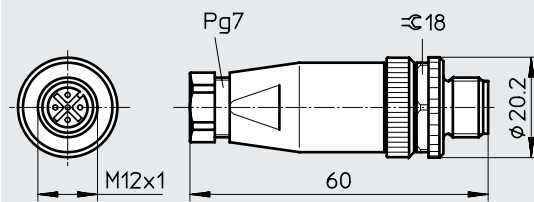
2) Weitere Informationen [www.festo.com/catalogue/...](http://www.festo.com/catalogue/...) → Support/Downloads.

## Datenblatt

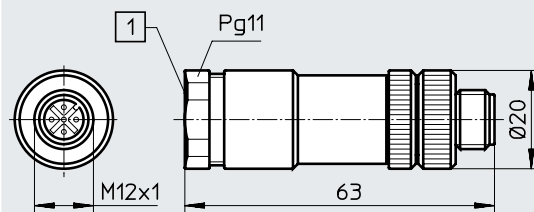
## Abmessungen

Download CAD-Daten → [www.festo.com](http://www.festo.com)

SEA-M12-5GS-PG7



SEA-5GS-11-DUO



[1] Im Lieferumfang enthalten:

- 1 Dichteinsatz für 2 Kabel mit  $\varnothing$  2,5 ... 2,9 mm
- 1 Dichteinsatz für 2 Kabel mit  $\varnothing$  5 mm
- 1 Kabelbinder

## Bestellangaben

| Elektrischer Anschluss 1          | Elektrischer Anschluss 2 | Kabelverschraubung | Produktgewicht [g] | Teile-Nr.     | Typ                    |
|-----------------------------------|--------------------------|--------------------|--------------------|---------------|------------------------|
| Stecker gerade (Form A), 5-polig, | Schraubklemme            | Pg7                | 21,5               | <b>175487</b> | <b>SEA-M12-5GS-PG7</b> |
|                                   |                          | Pg11               | 24                 | <b>192010</b> | <b>SEA-5GS-11-DUO</b>  |